

## VIII 保健

### 【医療施設及び医療関係者数】

(単位:力所、床、人)

区分	総数	町立病院	私立		組合立		
			医院	歯科診療所	診療所	歯科	
施設数	3	1	2	1	0	0	
病床数	45	45	0	0	0	0	
医療関係者	医師	5	3	2	1	0	0
	薬剤師	2	2	0	0	0	0
	看護師	30	32	4	0	0	0
	計	37	37	6	1	0	0

※令和7年4月1日現在

[健康福祉課資料]

### 【国民健康保険加入状況】

(単位:世帯、人)

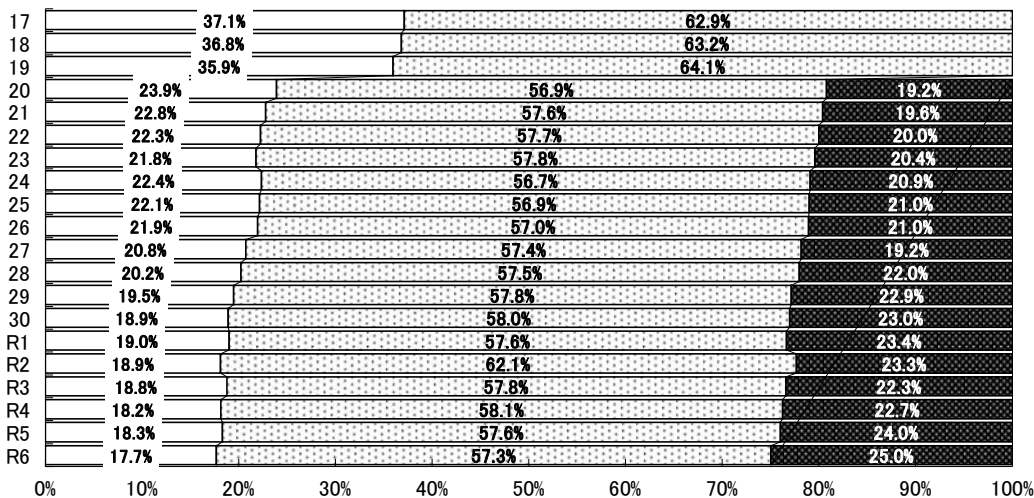
区分 年度	総数		国保加入		健保共済等加入	後期高齢者医療
	世帯	人口	世帯	被保険者		
20	3,229	9,252	1,319	2,210	5,260	1,782
21	3,221	9,135	1,248	2,084	5,263	1,788
22	3,222	8,981	1,206	2,000	5,184	1,797
23	3,191	8,743	1,167	1,906	5,055	1,782
24	3,166	8,619	1,196	1,929	4,888	1,802
25	3,139	8,421	1,161	1,864	4,788	1,769
26	3,095	8,195	1,129	1,798	4,672	1,725
27	3,077	8,034	1,070	1,668	4,613	1,753
28	3,073	7,887	1,043	1,590	4,537	1,732
29	3,057	7,680	995	1,500	4,440	1,760
30	3,044	7,508	966	1,421	4,358	1,729
R1	2,987	7,303	962	1,388	4,208	1,707
R2	2,955	7,168	945	1,357	4,139	1,672
R3	2,982	7,003	925	1,315	4,047	1,641
R4	2,986	6,853	883	1,244	3,981	1,628
R5	2,923	6,624	868	1,215	3,819	1,590
R6	2,871	6,395	818	1,133	3,664	1,598

※各年度とも年度末現在

[町民課資料]

### 医療保険の被保険者等加入構成

- 国保
- 健保等
- 後期高齢者医療



[町民課資料]

(年)